

INVESTMENTEXPOSÉ

HISTORISCHES MEHRFAMILIENHAUS IN KIEFERSFELDEN

Mühlbach

DAS SENSENSCHMIED

INVESTITION IN EINE UNWIEDERBRINGBARE LAGE

DAS SENSENSCHMIEDHAUS IN KIEFERSFELDEN

Willkommen in Mühlbach, in der wohl schönsten oberbayerischen Alpenregion.

Auf einem einmaligen, ca. 9.300 m² großen Hanggrundstück in Mühlbach, einem Ortsteil von Kiefersfelden, realisieren wir ein modernes Wohnquartier. Dieses besteht aus vier modernen Neubau-Mehrfamilienhäusern sowie einem liebevoll restaurierten Gutsgebäude, dem hier angebotenen SENSENSCHMIEDHAUS.

Das charmante, historische Objekt, welches um 1850 entstand, umfasst 7 Wohnungen mit ca. 43 bis 106 m² Wohnfläche. Die Wohnungen verfügen größtenteils über einen atemberaubenden Bergblick und bieten sämtlichen Komfort, den Sie normalerweise nur von einem Neubau erwarten dürfen.

Die Ausstattung der Wohnungen ist von hoher Qualität und ästhetisch sehr ansprechend. Selbstverständlich können, soweit es bautechnisch möglich ist, auch individuelle Wünsche realisiert werden.

Das SENSENSCHMIEDHAUS steht en bloc, schlüsselfertig saniert zum Verkauf und bietet sich gerade für Investoren oder Family Offices als wertschöpfendes Investment mit sehr guten Wertsteigerungsperspektiven an - sei es zur Eigen- oder Fremdnutzung. Die Nachfrage nach hochwertigen Mietwohnungen ist in dieser Region sehr groß.

Zudem können Sie attraktive KfW-Förderprogramme nutzen und hohe Abschreibungen geltend machen. Gerne informieren wir Sie dazu im Detail.

Sprechen Sie mit uns, und vereinbaren Sie einen Besichtigungstermin vor Ort.



Daniel Stix
Geschäftsführer ROHA GmbH & Co.KG



Helmut Stix
Geschäftsführer IMMOENTEC GmbH



DAS KIEFERSFELDEN

DAS OBERAUDORF

MÜHLBACHER DUO

DAS SENSENSCHMIED

Der Wohnpark MÜHLBACH entsteht im gleichnamigen Ortsteil von Kiefersfelden, erhaben am Fuße des Mühlbacher Bergs. Von der früheren Sensenschmiede, die auf dem Grundstück beheimatet war, zeugt heute noch das alte Gutshaus, welches im Rahmen unserer Quartiersentwicklung kernsaniert und hier angeboten wird. Daneben entstehen vier Neubauten, die sich durch ihren modern-alpinen Stil nahtlos in die oberbayerische Gegend einpassen und deren Wohnungen einzeln verkauft werden.

Mit dem SENSENSCHMIEDHAUS sind Sie eingebunden in das moderne Quartier. Die Wohnungsgrößen sprechen gleichermaßen Singles, Paare und Familien an, die mitten in der Natur wohnen und leben möchten, ohne dabei aber auf Komfort und eine gute Infrastruktur zu verzichten.

- » Umfassend sanierter historischer Gutshof (Baudenkmal im Sinne des bayerischen Denkmalschutzgesetzes) mit 7 Wohnungen mit ca. 43 bis ca. 106 m² Wohnfläche
- » Wohnfläche gesamt: ca. 599 m²
- » 14 PKW-Stellplätze (überdacht und nicht überdacht) - 2 Stellplätze pro Einheit
- » Hochwertige Ausstattung der Wohnräume und Bäder
- » Baubeginn: Herbst 2024
- » Schlüsselfertige Übergabe: geplant Herbst 2025 / Anfang 2026

DAS SENSENSCHMIED



Mühlbach

DAS SENSENSCHMIED

HIGHLIGHTS

- » Imposantes historisches Gutshaus von ca. 1850 mit solider Bausubstanz
- » Liebevoller Sanierung unter Bewahrung erhaltener Stilelemente
- » Ertüchtigung der bestehenden Bausubstanz zur Optimierung von Wärme- und Schallschutz nach aktuellen DIN-Normen und Bauverordnung
- » Erweiterung um große Balkone, Terrassen und Loggien
- » Kernsanierung Treppenhaus und Einbau eines Aufzugs vom EG bis ins DG
- » Zentralheizung mit Fußbodenheizung, Heizwassererwärmung mit Wärmepumpe

SYMBIOSE VON TRADITION UND MODERNE

HAUS SENSENSCHMIED

WHG	ETAGE	ZIMMER	ca. WFL*	BALK./TERR**
01	EG	2	78,64 m ²	4,62 m ²
02***	EG	1	43,32 m ²	15,69 m ²
03	EG	2	65,99 m ²	16,66 m ²
04	OG	3	105,70 m ²	9,12 m ²
05	OG	3	103,94 m ²	12,16 m ²
06	DG	3	101,11 m ²	5,47 m ²
07	DG	3	95,94 m ²	---

* Wohnfläche inkl. 50%

** Bruttofläche Balkon / Terrasse

*** inkl. 33% Terrasse / Balkon

Mühlbach
DAS SENSENSCHMIED

ZUKUNFTSGERECHTE UND NACHHALTIGE SANIERUNG

KOMFORT:

Die Wohnungen im SENSESCHMIEDHAUS sind darauf ausgelegt, den Bewohnern ein Maximum an täglichem Wohnkomfort zu bieten. So sind jeder Einheit zwei **PKW-Stellplätze** (überdacht oder nicht überdacht) zugewiesen. Jede Wohnung verfügt zudem über einen geräumigen **Abstellraum**.

Ein **Aufzug** bringt die Bewohner zudem schwellenfrei in ihre Wohnung. So ist das Objekt auch für ältere Leute sehr gut geeignet.



UMFASSENDE ALTBAUSANIERUNG

Das Gebäude wurde um das Jahr 1850 in konventioneller Massivbauweise mit einem Holzdachstuhl errichtet. Es umfasst eine Teilunterkellerung, das Erdgeschoss und das Dachgeschoss. Es ist ein Bau-
denkmal im Sinne des bayerischen Denkmalschutzgesetzes.

Die Wohnungszuschnitte werden verändert, so dass 7 moderne Wohneinheiten in unterschiedlicher Größe und mit unterschiedlichen Grundrissen entstehen. Die Wohnungen erhalten bis auf die Dacheinheit 6 eine Terrasse, einen Balkon oder eine Loggia.



Die Geschossdecken sind traditionelle Holzbalkendecken sowie über dem Keller und Teilen des Erdgeschosses auch Gewölbedecken. Diese werden soweit technisch möglich freigelegt und nach statischen und schallschutztechnischen Erfordernissen ertüchtigt. Die Zusatzkonstruktion erfolgt voraussichtlich mittels neuen Stahlbetondecken, die im statischen Verbund mit den Holzbalkendecken verlegt werden.

Sämtliche Einbauten, wie z. B. Bodenbeläge, Estriche, sanitäre Einrichtungen, Elektroinstallationen, zum Teil Wände, etc. werden entsorgt. Ebenso werden die Fenster und Türen ausgebaut bzw. soweit möglich unter Berücksichtigung der Denkmalschutzaufgaben erhalten und renoviert. Neue Fenster und Fenstertüren werden in Holz Ausführung mit Dreifach-Wärmeschutzverglasung ausgeführt.

Neue Wände werden in Trockenbau nach Statik-, Brand-, Schall- und Wärmeschutzvorgaben errichtet.

Der historische Dachstuhl bleibt, falls technisch möglich, weitgehend erhalten und wird statisch ertüchtigt. Bestehende denkmalgeschützte Decken- und Wandputze werden nach Möglichkeit ganz oder teilweise saniert und erhalten.



HOCHWERTIGE AUSSTATTUNG

Die Wohnungen werden hochwertig ausgebaut, u.a. mit stilvollen **Parkettböden**, modernen, großformatigen **Fliesen** sowie **Lichtschaltern und Steckdosen** der Marke Gira E55 oder Busch-Jäger Reflex SI. Auch die Raumthermostate sind darauf abgestimmt. Jede Wohnung erhält zudem eine Gegensprechanlage.

Es werden Musterausstellungen bei den jeweiligen Fachbetrieben eingerichtet, in denen Sie mehrere Produkte (Boden, Fliesen etc.) zur Auswahl haben – ganz nach Ihrem Geschmack.

HEIZUNG

Die Beheizung des Hauses erfolgt über eine **Zentralheizung** mit **Fußbodenheizung** durch Wohnungsverteiler mit Einzelraumregelung. Die Heizwassererwärmung erfolgt über eine **Wärmepumpe mit Pufferspeicher und intelligenter Regelung der neuesten Generation**. Wärmequelle ist die Außenluft.

Die **Brauchwassererwärmung** erfolgt über das Zentralsystem mit hygienischer Warmwasserbereitung.



KLEINE WELLNESS- OASE INKLUSIVE

STILVOLLE WOHLFÜHLBÄDER

Auf die Bäder in unseren Bauprojekten legen wir sehr großen Wert. Sie sind kleine Wellnessoasen und je nach Wohnung verfügen Sie allesamt über eine bodengleiche Dusche und/oder eine Badewanne mit modernen Armaturen. Die Sanitärgegenstände sind hochwertig und von deutschen Markenherstellern, die Fliesen großformatig und edel. Selbstverständlich können Sie Ihre eigenen Wünsche mit einbringen. Ein elektrisch beheizter Handtuchwärmer gehört zur Standard-Ausstattung.

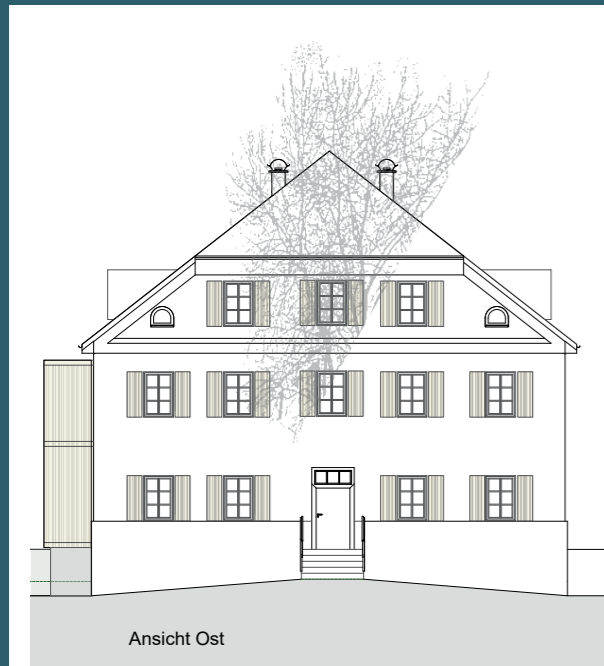
Mühlbach

DAS SENSENSCHMIED

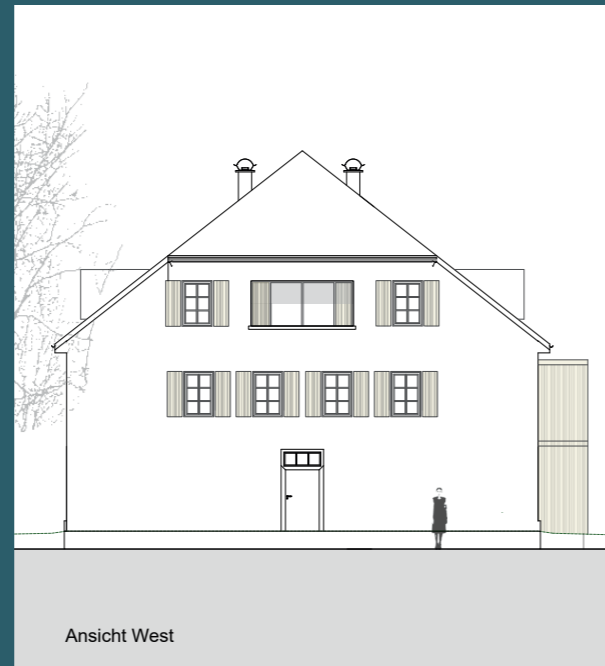
SCHNITTE & FASSADE

SENSENSCHMIEDHAUS

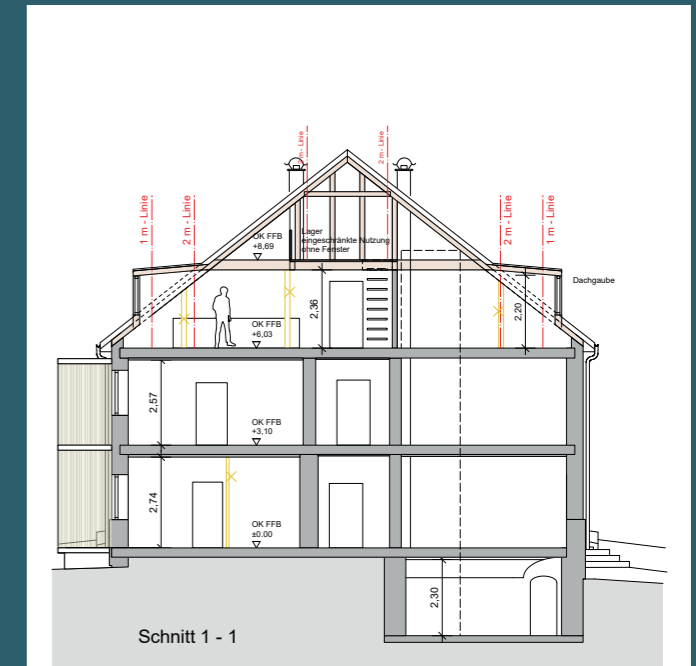
Mühlbach
DAS SENSENSCHMIED



Ansicht Ost



Ansicht West



Schnitt 1 - 1



Ansicht Nord



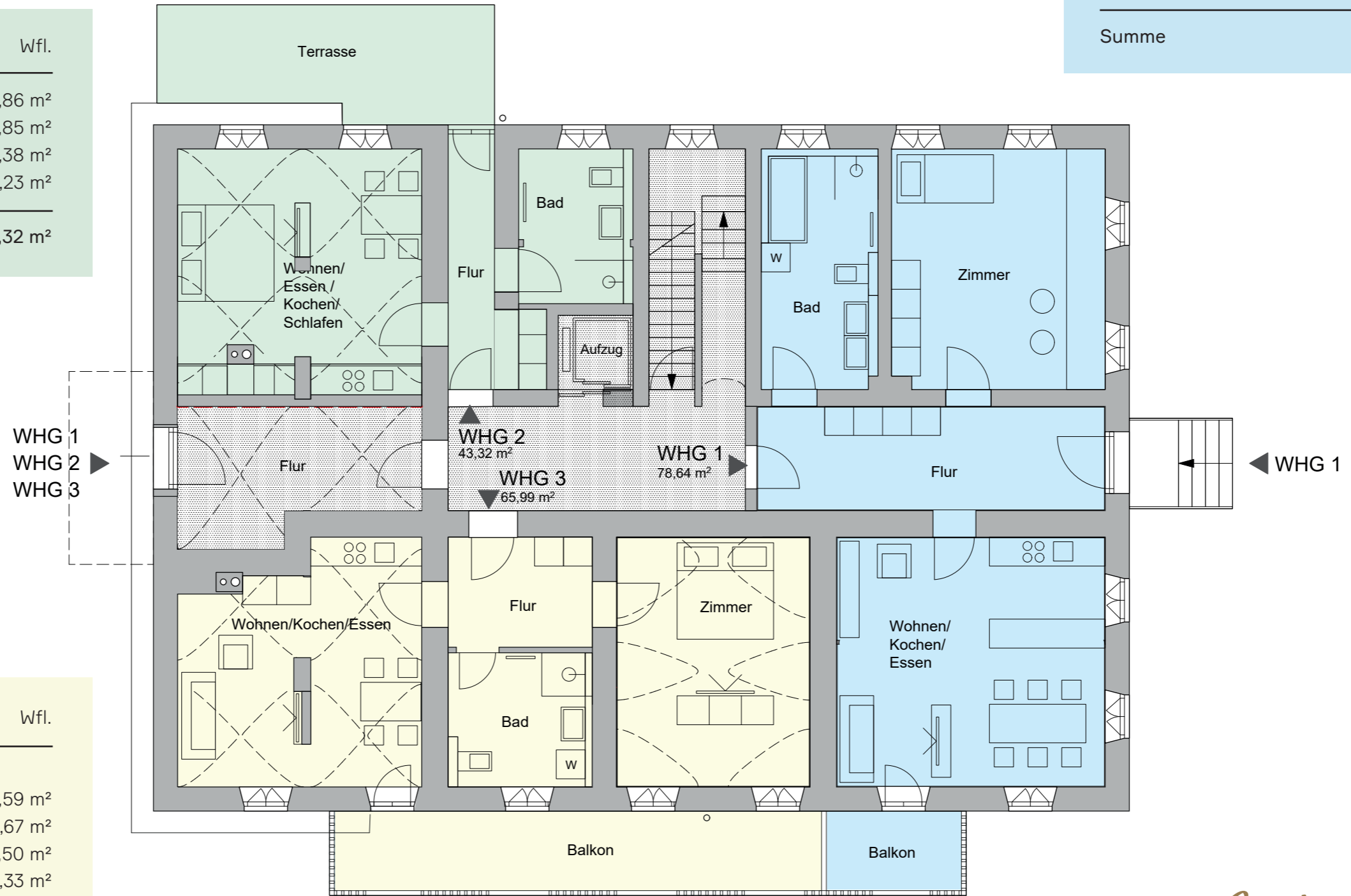
Ansicht Süd

SENSENSCHMIEDHAUS

ERDGESCHOSS

WOHNUNG 02		Wfl.
Zimmer		24,86 m ²
Bad		6,85 m ²
Flur		6,38 m ²
Terrasse	15,69 m ² (1/3)	5,23 m ²
Summe		43,32 m²

WOHNUNG 01		Wfl.
Wohnen/Kochen		28,53 m ²
Flur		15,31 m ²
Zimmer		21,72 m ²
Bad		10,77 m ²
Balkon	4,62 m ² (1/2)	2,31 m ²
Summe		78,64 m²



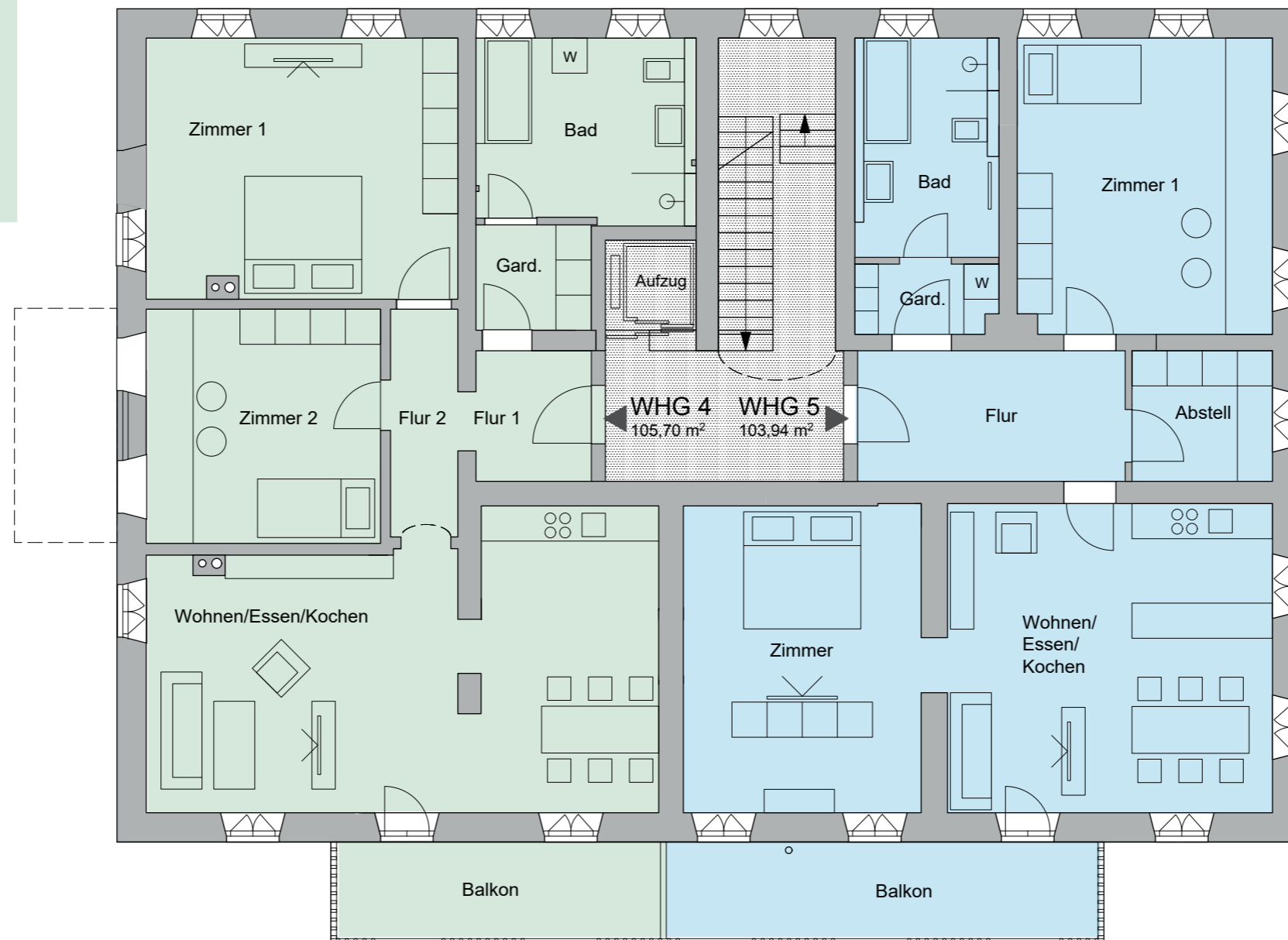
WOHNUNG 03		Wfl.
Wohnen/Kochen/Essen		22,90 m ²
Bad		7,59 m ²
Flur		6,67 m ²
Zimmer		20,50 m ²
Balkon	16,66 m ² (1/2)	8,33 m ²
Gesamt		65,99 m²

Grundriss Erdgeschoss

OBERGESCHOSS

WOHNUNG 04		Wfl.
Wohnen/Kochen		39,83 m ²
Zimmer 2		15,76 m ²
Zimmer 1		23,22 m ²
Bad		10,78 m ²
Garderobe		2,96 m ²
Flur 1		4,27 m ²
Flur 2		4,32 m ²
Balkon	9,12 m ² (1/2)	4,56 m ²
Summe		105,70 m²

WOHNUNG 05		Wfl.
Wohnen/Kochen		28,98 m ²
Zimmer 2		21,00 m ²
Bad		8,24 m ²
Zimmer 1		21,67 m ²
Garderobe		2,77 m ²
Flur		9,99 m ²
Abstell		5,21 m ²
Balkon	12,16 m ² (1/2)	6,08 m ²
Summe		103,94 m²



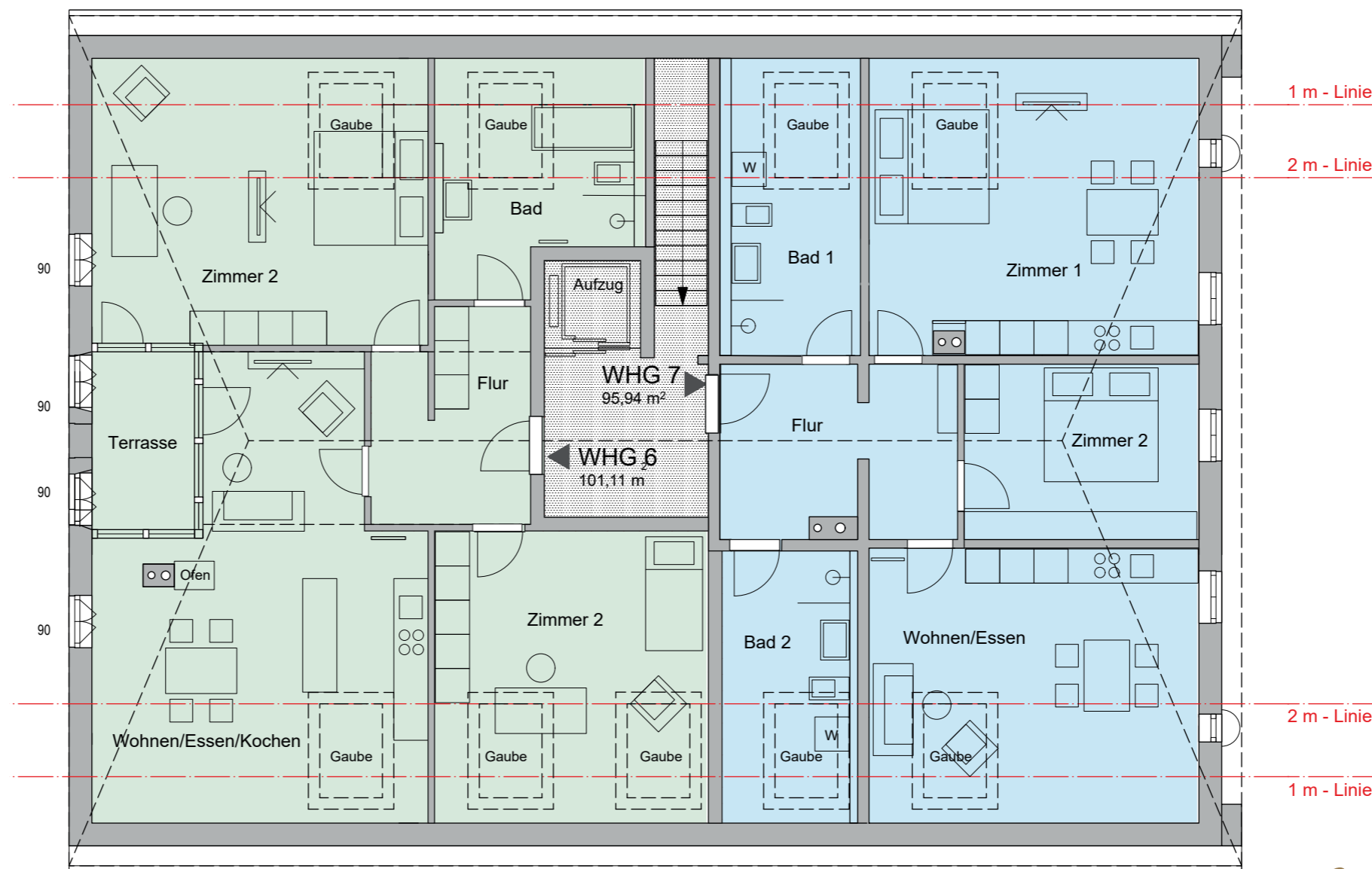
SENSENSCHMIEDHAUS

DACHGESCHOSS

WOHNUNG 06		Wfl.
Wohnen/Kochen	30,97 m ²	
Zimmer 1	21,98 m ²	
Bad	8,93 m ²	
Zimmer 2	19,71 m ²	
Flur	9,40 m ²	
Lager/Speicher	14,76 m ²	7,38 m ²
Terrasse	5,47 m ²	2,74 m ²
Summe		101,11 m²

WOHNUNG 07		Wfl.
Flur	12,21 m ²	
Wohnen/Kochen	20,58 m ²	
Zimmer 1	22,46 m ²	
Bad 1	9,57 m ²	
Zimmer 2	12,47 m ²	
Bad 2	8,49 m ²	
Gesamt		95,94 m²

Im Dachgeschoss lassen sich auch 3 Wohnungen planerisch umsetzen.



LEBENSQUALITÄT PUR IN OBERBAYERN

DAS SENSENSCHMIED

DAS OBERAUDORF

MÜHLBACHER DUO

DAS KIEFERSFELDEN

Mühlbach ist ein kleiner, charmanter Ort in der Gemeinde Kiefersfelden, am Fuße des Kaisergebirges und nur wenige Kilometer von der Grenze zu Tirol in Österreich entfernt. Das Anwesen liegt einmalig erhöht mit Blick ins Tal und unweit des bekannten Lugsteinsees, einem einmaligen Naturfreibad.

Kiefersfelden mit seinen knapp 7.000 Einwohnern liegt ca. 3,5 Km entfernt, den nur 2 km entfernten Ortskern von Oberaudorf erreichen Sie mit dem Fahrrad in rund 5 Minuten. In Oberaudorf wie in Kiefersfelden haben Sie ein großes Angebot an Gastronomie, Unterhaltung, Kultur und Sporteinrichtungen. Eine gute ärztliche Versorgung ist sichergestellt und natürlich verfügt Oberaudorf auch über eine Grundschule sowie mehrere Kindergärten und Kitas.

Das Freizeitangebot ist herausragend. Mit der Hoheckbahn in Oberaudorf eröffnet sich Ihnen ein einmaliges Freizeitgebiet zum Wandern, Biken, Sommerrodeln und Skifahren - und das fast vor der Haustüre.

Mühlbach

AUCH IDEAL FÜR PENDLER

OB NACH ROSENHEIM ODER NACH MÜNCHEN

Mühlbach ist über Oberaudorf hervorragend an die Inntalautobahn A93 angebunden. Auf diesem Weg gelangen Sie in 35 Minuten mit dem PKW nach Rosenheim oder in 10 Minuten über die österreichische Grenze nach Kufstein. In der Einkaufsstadt Rosenheim und deren unmittelbarer Nähe befinden sich namhafte Kliniken und mehrere Gymnasien. Vom Bahnhof in Oberaudorf verkehren stündlich Züge nach Kufstein und Rosenheim mit einer Fahrtzeit von 20 bzw. 30 Minuten.

Auch die Landeshauptstadt München ist in einer knappen Stunde mit dem PKW zügig erreicht. So können Sie problemlos von Ihrem idyllischen Heim in den Bergen in die Großstadt pendeln.

Wenn Sie Oberaudorf und Kiefersfelden noch nicht kennen sollten - überzeugen Sie sich vor Ort von der einmaligen Lebensqualität zu jeder Jahreszeit - und von der einmaligen Lage unseres Anwesens.



Rosenheim

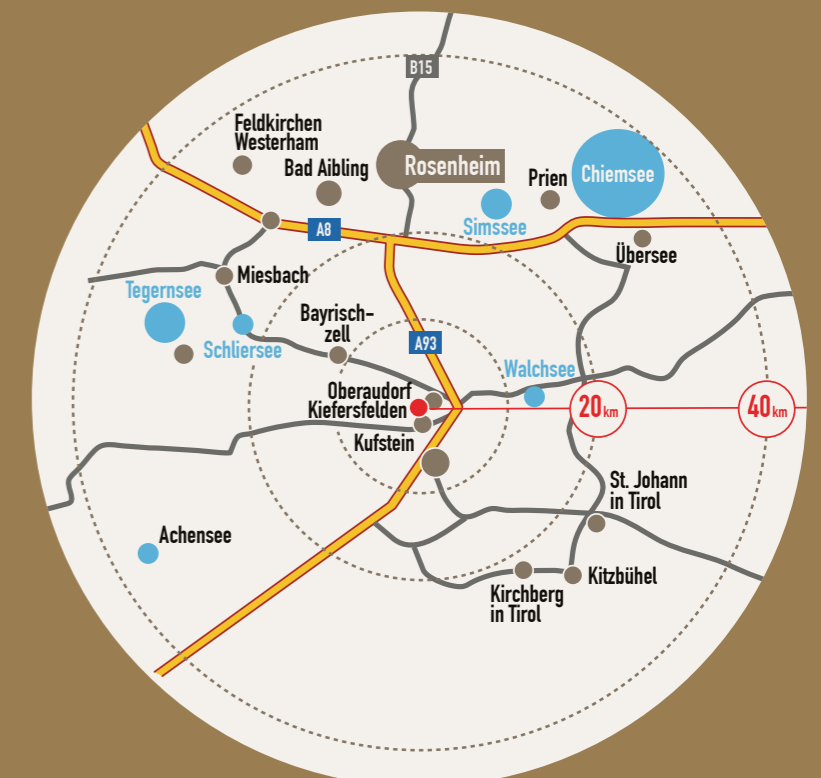


München

MÜHLBACH				
Oberaudorf	1,8 km	6 Min	4 Min	
Kiefersfelden	3,3 km	13 Min	6 Min	20 Min*
Kufstein	6,3 km	34 Min	12 Min	
Rosenheim	30 km		35 Min	30 Min*
München Hbf	85 km		60 Min	80 Min*



Blick von Mühlbach auf den Lugsteinsee und Oberaudorf



IHR BAUTRÄGER

ÜBER 25 JAHRE ERFAHRUNG IN DER IMMOBILIENENTWICKLUNG

Die ROHA GmbH & Co.KG als Bauträger sowie die IMMOENTEC GmbH sind Familienunternehmen, geführt von Helmut Stix und Sohn Daniel Stix. Der Name Stix steht im Landkreis Rosenheim seit über 25 Jahren für hochwertige, solide und zukunftsgerechte Wohnbauprojekte. Die Projektentwicklung und der Bau obliegen der ROHA GmbH & Co.KG. Die IMMOENTEC GmbH übernimmt den Generalbau, die Beratung und den Verkauf.

Unten sehen Sie eine Auswahl realisierter Projekte der Gesellschafter/Geschäftsführer.

Sie möchten mehr über uns erfahren oder Sie planen ein Grundstück zu verkaufen?

Sprechen Sie einfach mit uns.



CAROLINE | MEHRFAMILIENHAUS
GROSSKAROLINENFELD, 2023-2024



ALTE GÄRTNEREI | MEHRFAMILIENHAUS
SCHECHEN BEI ROSENHEIM, 2022-2023



AM HOHECK | MEHRFAMILIENHAUS
ROSENHEIM, 2020-2021



WENDELSTEIN | 3 MEHRFAMILIENHÄUSER
GROSSKAROLINENFELD, 2020-2021



CAPITOL TERRASSEN
ROSENHEIM, 2014-2015



K13 | MEHRFAMILIENHAUS
WASSERBURG, (2013-2014)



MEHRFAMILIENHAUS
KOLBERMOOR, 2011-2012



PRINZREGENTENPARK | MEHRFAMILIENHÄUSER
ROSENHEIM, 2007-2008



KASTANIENHOF | MEHRFAMILIENHÄUSER
ROSENHEIM, 2005-2006

HAFTUNGAUSSCHLUSS

Der Inhalt dieses Prospekts entspricht dem Planungsstand des Bauvorhabens zum Zeitpunkt der Prospekterstellung (Juni 2024). Änderungen in der Planung und Ausführung bleiben vorbehalten. Maßgeblich sind der notarielle Kaufvertrag und die notariell beurkundete Baubeschreibung.

Die Darstellungen der Objektansicht und der Innenräume in dieser Broschüre sind nicht bindend und geben die Gestaltung des Illustrators wieder. Gleiches gilt für die verwendeten Fotos, die nur beispielhaft sind. Abgebildete Möbel und Einrichtungsdetails sind nicht Bestandteil des Kaufvertrages.

Für die Richtigkeit und Vollständigkeit dieses Prospekts wird keine Haftung übernommen.

PROJEKTENTWICKLUNG & REALISIERUNG

ROHA GmbH & Co.KG
Wendelsteinstr. 4
83109 Großkarolinenfeld

IMPRESSUM

Gestaltung und Fotos: CONNECTING.ART, München
3D Visualisierung: FIX VISUALS, München

EIN BAUPROJEKT DER

RO|HA
ROSENHEIMER HAUSBAU

ROHA GmbH & Co.KG
Wendelsteinstr. 4
83109 Großkarolinenfeld

T: +49 (0)8031.80794 75
F: +49 (0)8031.80794 77
info@roha-hausbau.de

BERATUNG & VERKAUF

IMMOENTEC

IMMOENTEC GmbH
Wendelsteinstr. 4
83109 Großkarolinenfeld

T: +49 (0)8031.80794 70
F: +49 (0)8031.80794 77
info@immoentec.com
www.immoentec.com